



# 決算補足説明資料

2025年12月期

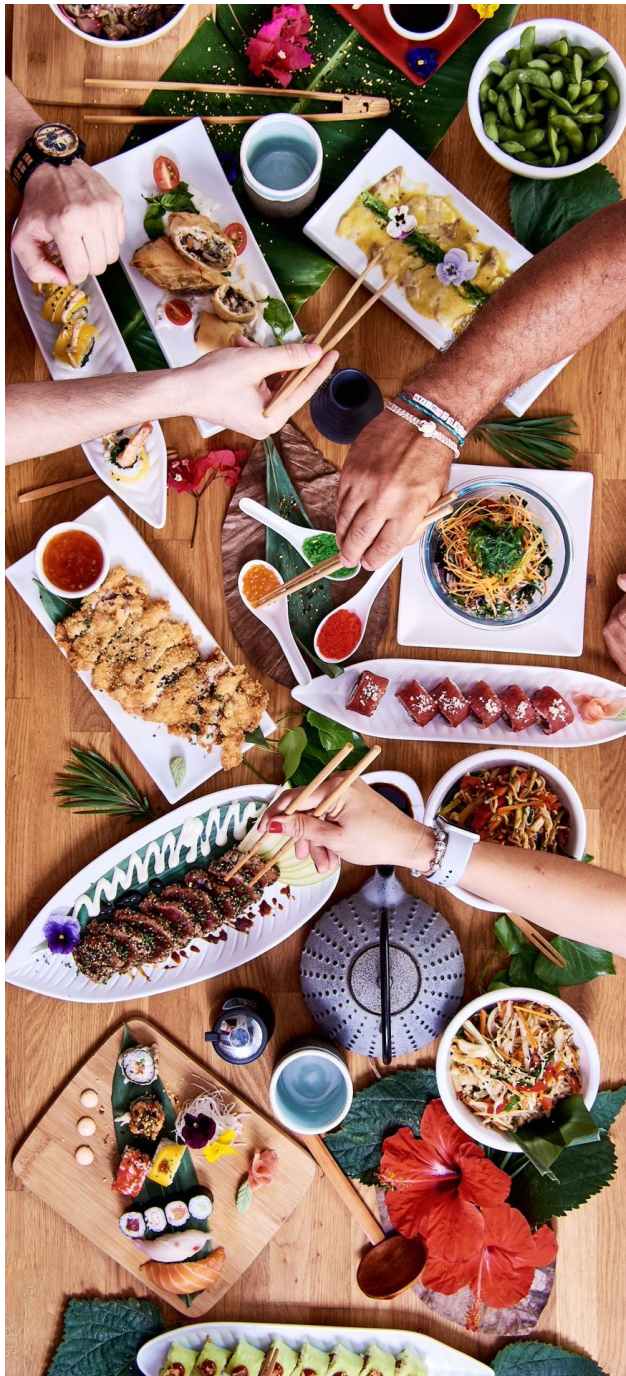
西本Wismettacホールディングス株式会社

2026年3月



 A vertical bar with a green top half and a red bottom half, containing the text 'Table of Contents' in white, oriented vertically.

Table of Contents



- 1. 2025年12月期 通期決算概要**
2. (参考) 中長期の成長に向けた取組
3. (参考) Wismettacグループについて

# 2025年12月期 通期決算概要

(単位：百万円)

	2024年12月期 通期累計	2025年12月期 通期累計	前期比	
<b>売上高</b>	<b>328,936</b>	<b>331,579</b>	<b>+2,643</b>	<b>+0.8%</b>
AFB	272,667	285,007	+12,339	+4.5%
アグリ	51,974	42,084	▲9,890	▲19.0%
国内その他	4,293	4,488	+194	+4.5%
調整項目	-	-	-	-
<b>売上総利益</b>	<b>68,906</b>	<b>67,719</b>	<b>▲1,187</b>	<b>▲1.7%</b>
<b>営業利益又は損失 (△)</b>	<b>6,270</b>	<b>1,094</b>	<b>▲5,175</b>	<b>▲82.5%</b>
AFB	8,704	4,964	▲3,739	▲43.0%
アグリ	▲966	▲1,921	▲955	-
国内その他	▲343	▲228	+114	-
調整項目	▲1,123	▲1,719	▲595	-
<b>経常利益又は損失 (△)</b>	<b>6,591</b>	<b>▲499</b>	<b>▲7,091</b>	-
特別損失 (△)	▲5,851	▲3,738	+2,112	-
<b>親会社株主に帰属する当期純利益 又は損失 (△)</b>	<b>▲1,120</b>	<b>▲6,591</b>	<b>▲5,471</b>	-

[期中平均] 円ドルレート 151.58円 149.71円 ▲1.87円

[期中平均] 円ユーロレート 163.95円 169.00円 +5.05円

➢ セグメント別の内訳は財務会計ベース

## ◆ 売上高：331,579百万円（前期比+0.8%）

### ◆ AFB事業：285,007百万円（前期比+4.5%）

- 北米：前期比で円高となったものの、間口開拓等で堅調な販売状況を維持し、+4.3%の増収（為替換算影響控除後前期比：+5.6%）
- 欧州：一部地域において景気後退の影響がありながらも、欧州全体において緩やかな消費の改善傾向により前期比で+4.0%の増収
- その他地域：国内事業部での海外輸出事業が好調に推移（前期比：+18.7%）

### ◆ アグリ事業：42,084百万円（前期比▲19.0%）

- 国内青果事業において昨年度に実施した構造改革に伴う商材の絞り込みや、海外子会社における販路見直しが影響（アジア地域：前期比▲42.5%）

## ◆ 営業利益：1,094百万円（前期比▲82.5%）

### ◆ AFB事業：4,964百万円（前期比▲43.0%）

- 各地域での市場での競合状況の影響等による粗利率の低下や、広範にわたる物価・人件費上昇による費用の増加が影響。北米では中長期的な経営戦略に基づく成長投資等に係る費用計上も影響し、前期比で▲43.9%の減益

### ◆ アグリ事業：▲1,921百万円（前期 ▲955百万円）

- アジア地域の海外子会社における業績不振および構造改革等に伴う一過性の費用計上が影響

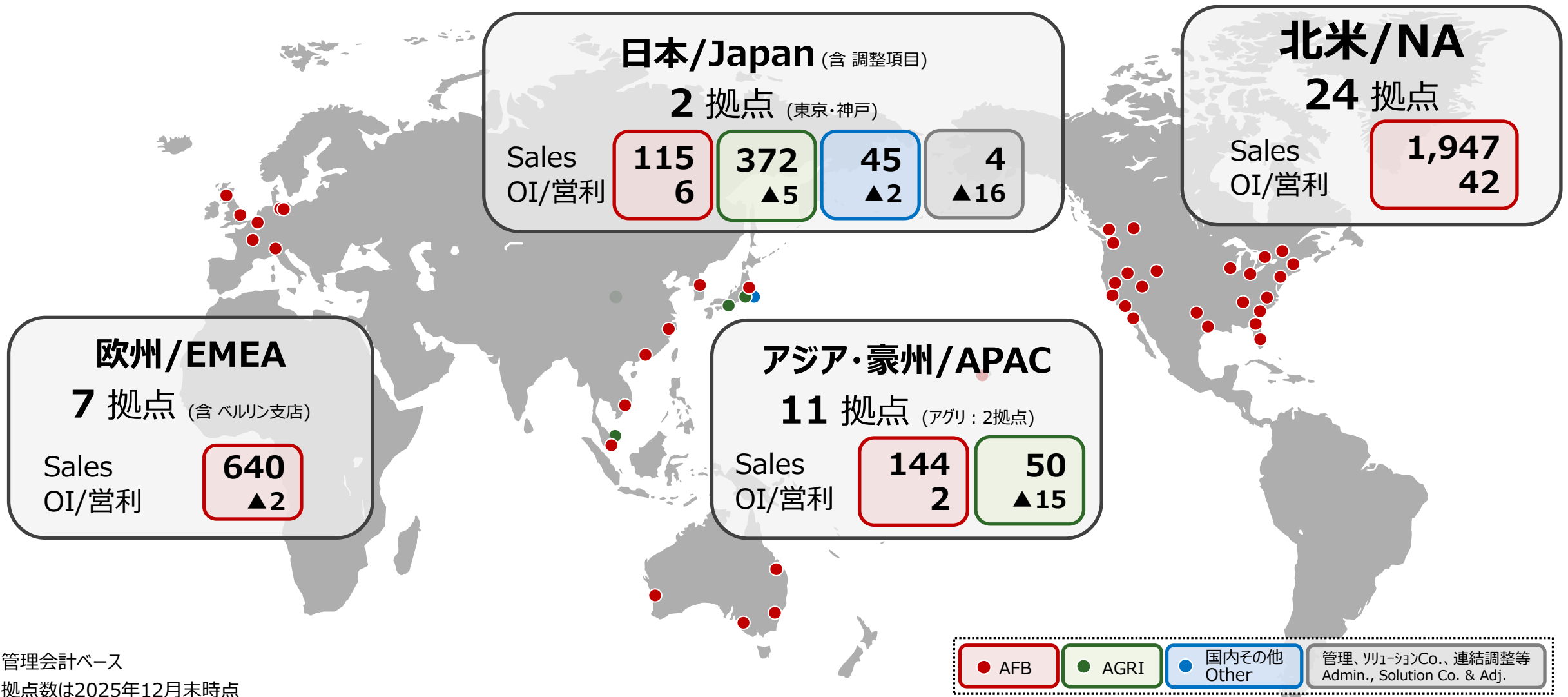
## ◆ 親会社株主に帰属する当期純利益：▲6,591百万円

- 海外子会社にかかるのれんに対する減損損失等により、特別損失3,738百万円を計上

# (参考) セグメント別・地域別売上・利益構成

**FY25 通期グループ連結：売上高 3,316億円、営業利益 11億円**

(億円 / 100 mi. yen)



\*管理会計ベース

\*拠点数は2025年12月末時点

- AFB
- AGRI
- 国内その他  
Other
- 管理、ソリューションCo.、連結調整等  
Admin., Solution Co. & Adj.

# 連結貸借対照表（要約）

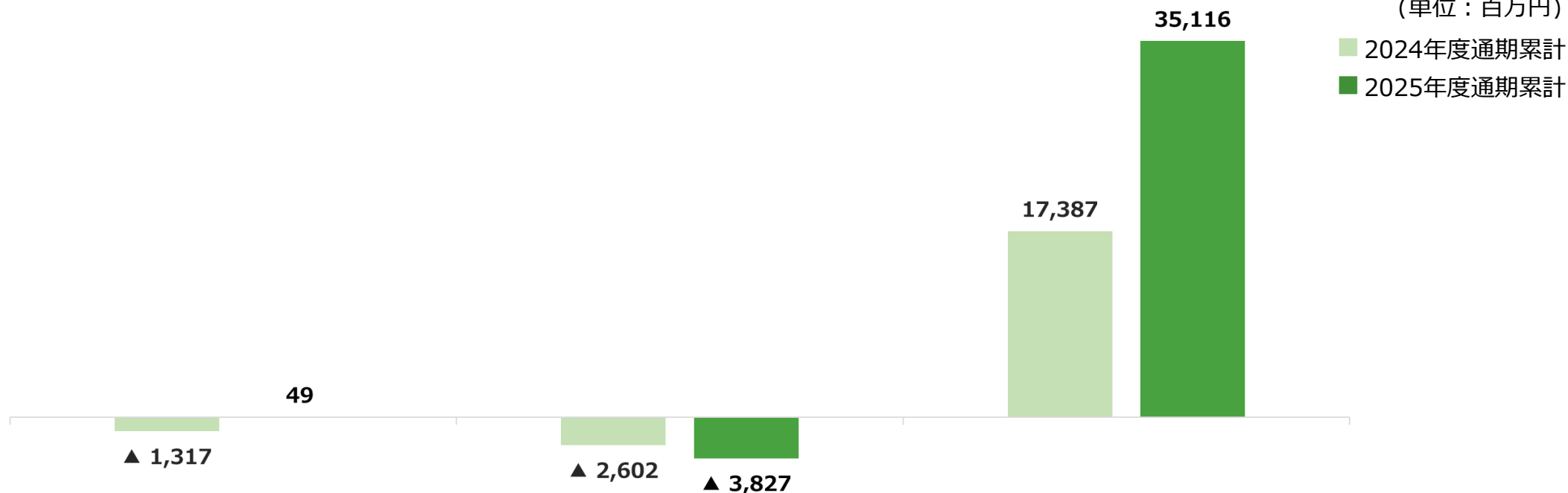
(単位：百万円)

		2024年12月末	2025年12月末	増減額	主要な増減項目
資産合計	流動資産	210,016	<b>246,408</b>	+36,391	現金及び預金 +28,790
	固定資産	33,985	<b>31,433</b>	▲2,551	
	繰延資産	-	<b>424</b>	+424	社債発行費 +424
資産合計		244,002	<b>278,266</b>	+34,264	
負債合計	流動負債	57,421	<b>59,910</b>	+2,489	短期借入金 +2,574 1年内返済予定の長期借入金 ▲3,934
	固定負債	102,505	<b>166,298</b>	+63,792	長期借入金 +43,179
負債合計		159,926	<b>226,208</b>	+66,282	
純資産合計		84,075	<b>52,057</b>	▲32,017	自己株式 ▲23,243
負債・純資産合計		244,002	<b>278,266</b>	+34,264	
円ドルレート（期末レート）		158.18円	<b>156.56円</b>	▲1.62円	
自己資本比率		34%	<b>19%</b>	▲16pt	

◆ 自己資本比率の減少（34% → 19%）は、MBOスキーム完了に伴う自己株式の取得および新規借入の増加等によるもの

# 連結キャッシュ・フロー計算書（要約）

(単位：百万円)



## 営業活動によるキャッシュ・フロー

## 投資活動によるキャッシュ・フロー

## 財務活動によるキャッシュ・フロー

### 主な要因 (当期)

減損損失	+ 3,350
税金等調整前当期純損失	▲ 4,150
棚卸資産の増減額 (▲は増加)	▲ 3,514

無形固定資産の取得による支出	▲ 1,420
有形固定資産の取得による支出	▲ 1,404

長期借入れによる収入	+ 52,784
長期借入金の返済による支出	▲ 15,074
社債の発行による収入	+ 19,984
自己株式の取得による支出	▲ 23,642

(単位：百万円)

### 現金及び現金同等物

	2024年12月期 通期累計	2025年12月期 通期累計	前期差
期首残高	93,942	112,376	18,433
増減額	18,433	28,790	10,357
通期残高	112,376	141,167	28,790



## Table of Contents

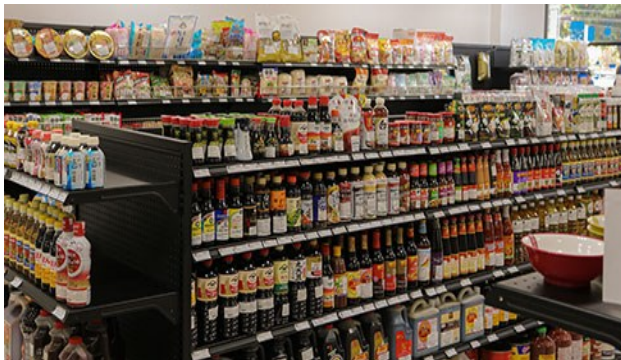
1. 2025年12月期 通期決算概要
2. **(参考) 中長期の成長に向けた取組**
3. (参考) Wismettacグループについて

# (参考) 中長期の成長に向けた取組

## AFB事業

- ◆ メキシコで日本食を始めとするアジア食の卸売事業を行う  
COMERCIAL TOYO, S.A. DE C.V.(以下、TOYO社)の株式を30%取得(2026年1月取得完了)
- ◆ TOYO社は現地消費者及び取引先レストランから品揃えやサービスクオリティを高く評価されており、メキシコ主要都市において日本食卸のトップシェアを有し、レストラン、小売店 他多くの企業に供給

参考リリース：[当社連結子会社によるメキシコにおける食品卸会社の株式取得に関するお知らせ](#)



## アグリ事業

- ◆ これまで培ってきた青果のグローバル調達・流通事業を基盤に、バリューチェーン全体を設計・統率する立場 (Value-Chain Orchestrator) として、生産 (川上) 領域への事業拡大を推進



- ◆ 北海道において農作物の生産ノウハウを持つノルデックス社と共に、TRAILIX(トレイリックス)株式会社を設立
- ◆ グローバルで生産体系が確立している「高密植栽培」という方法を導入することで、国内における一般的なりんご栽培方法と比べて生産コストの抑制を目指す
- ◆ 参考リリース：[国産りんごの生産振興を目指す農業法人「TRAILIX\(トレイリックス\)株式会社」設立に関するお知らせ](#)

- ◆ 株式会社鈴生、ポッカサッポロフード&ビバレッジ株式会社と共に、国産レモンの生産振興を目指す農業法人「株式会社 LEMONITY(レモニティ)」を設立
- ◆ 広島県江田島市および静岡県磐田市を中心にレモンの産地拡大を推進。機械化など新たな栽培体系を導入し、安定したレモンの生産を目指す
- ◆ 参考リリース：[国産レモンの生産振興を目指す農業法人「株式会社LEMONITY\(レモニティ\)」設立に関するお知らせ](#)



# (参考) 2025年度の主な事業における取組紹介

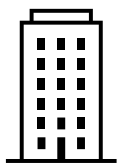




## Table of Contents

1. 2025年12月期 通期決算概要
2. (参考) 中長期の成長に向けた取組
3. (参考) **Wismettacグループ**について

**1912年  
創業**



神戸にて創業  
100年以上の歴史をもつ食品商社

**グローバル拠点数  
44拠点**



子会社25社、関連会社3社

**北米拠点数  
24拠点**



自社物流網(倉庫・トラック)を保有

**連結従業員数  
2,247名**



AFB事業：約1,800名  
(主に北米等の海外子会社)

**連結売上高  
3,316億円**



**連結営業利益  
11億円**



**自己資本比率  
19%**



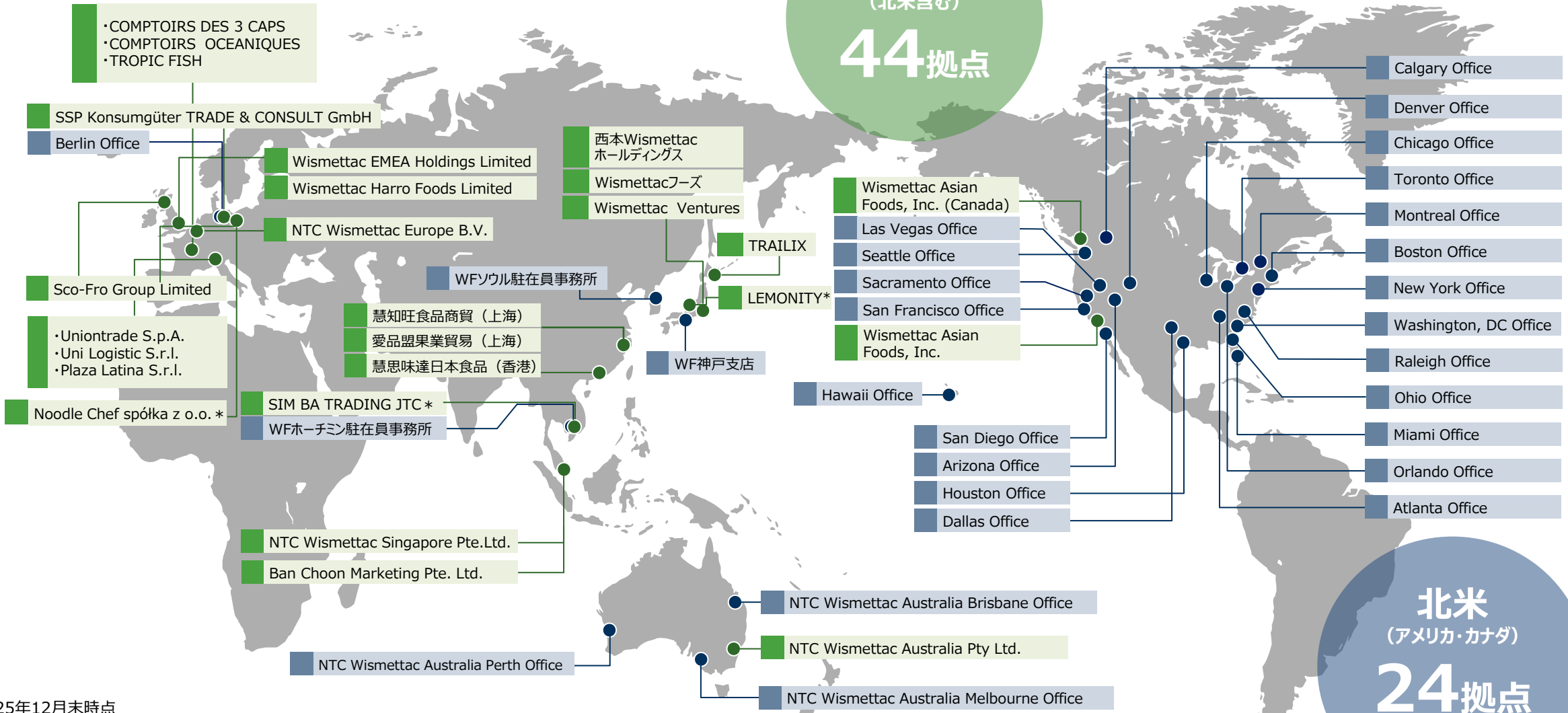
**海外売上比率  
83.9%**



\*2025年12月末時点

# 国内・海外のWismettacグループ

グローバル  
(北米含む)  
44拠点

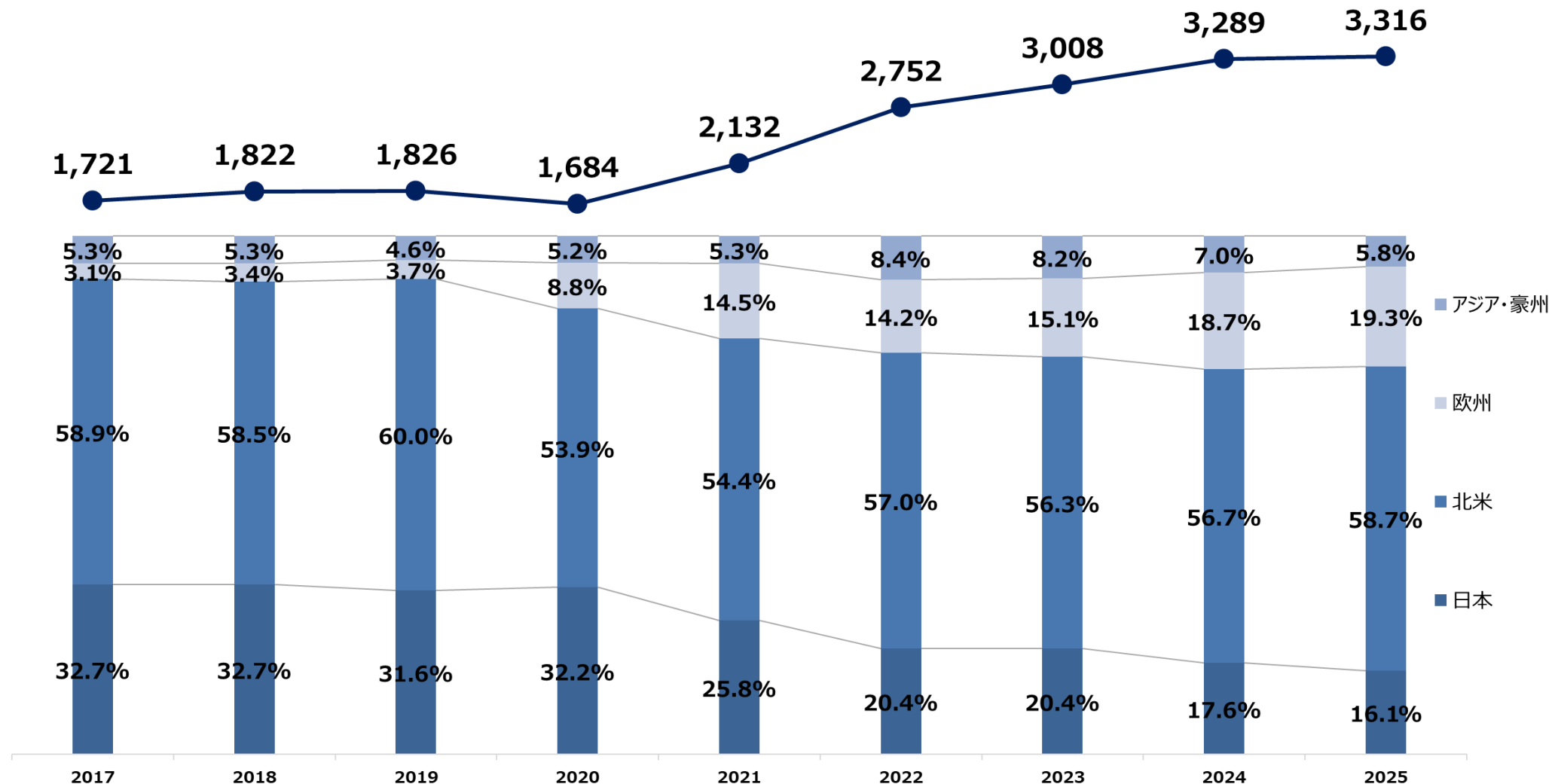


2025年12月末時点  
図表中の“WF”は“Wismettacフーズ”の略  
\* 持分法適用関連会社

# (参考) 地域別売上構成比率

● 連結売上高 (全体)

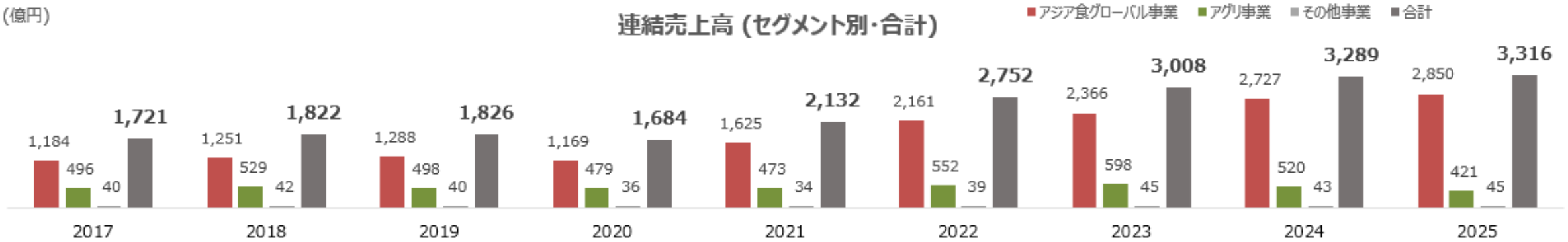
\* 外部向け売上高  
(単位：億円)



# Wismettacグループ成長の歩み - 業績推移 -

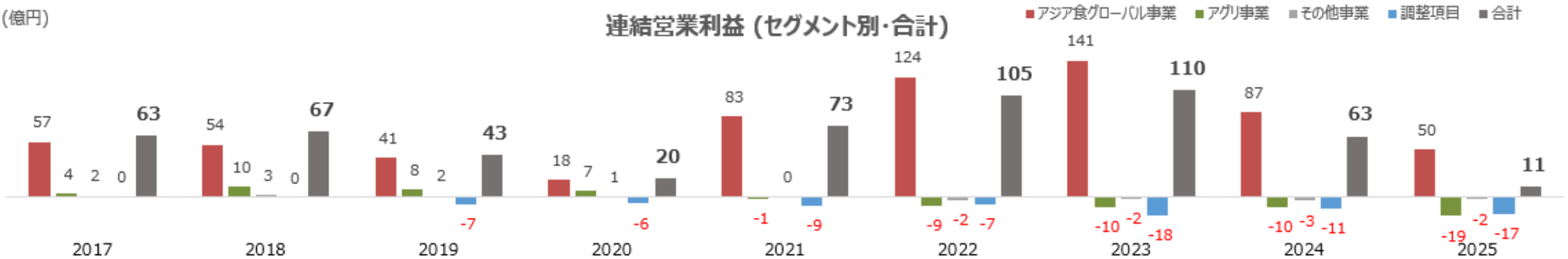
(億円)

連結売上高 (セグメント別・合計)



(億円)

連結営業利益 (セグメント別・合計)



(億円)

連結総資産・連結純資産



## 注意事項

本資料は、西本Wismettacホールディングス株式会社及び関係会社(以下当社)の財務情報、経営情報等の提供を目的としておりますが、内容についていかなる表明・保証を行うものではありません。

本資料に掲載されている当社の情報は、将来の予測等に関する情報を含む場合があります。これらの情報は現在入手可能な情報に基づくものであり、経済動向、業界での競争、市場需要、為替レート、税制や諸制度等に関わるリスクや不確実な要素を含んでいます。従って、将来、これらの変動要因によって掲載当初と異なる結果になる可能性があります。当社は、本資料の情報を使用されたことにより生じるいかなる損害についても責任を負うものではありません。なお、当社は、新たな情報や将来の事象により、本資料に掲載された情報を修正して公表する義務を負うものでもありません。

本資料に情報を掲載する際には、当社は細心の注意を払っておりますが、掲載した情報に誤りがあった場合や、第三者によるデータの改ざん、データダウンロード等によって生じた障害等に関し、当社は事由の如何を問わず一切責任を負いません。

本資料に掲載されている一部の資料は、英語に翻訳された資料を併せて提供しております。日本語版と英語版に相違がある場合は日本語版が正しいとみなすものとし、当社は、翻訳による誤解から生じたいかなる損害についても責任を負いません。

### 【お問合せ先】

西本Wismettacホールディングス株式会社

経営管理室 03-6870-2015

Email (代表) : <https://www.wismettac.com/ja/contact.html>